



成都英维玻璃纤维有限公司

CHENGDU YINGWEI FIBERGLASS CO., LTD

玻璃纤维电子布

系列

玻璃纤维电子布

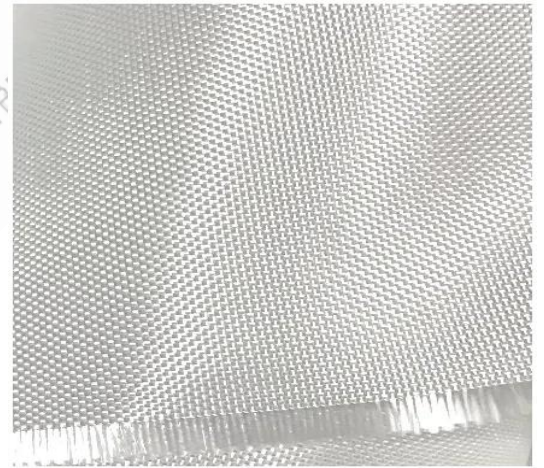
电子级玻璃纤维布是按照平纹组织，将电子级玻璃纤维纱在喷气织机上经、纬交织而成；后经过预脱浆、热脱浆两次脱浆，再对电子级玻璃纤维布进行表面处理，以满足覆铜板的电绝缘性能、物化性能及加工性能等。

玻璃纤维电子布 图片

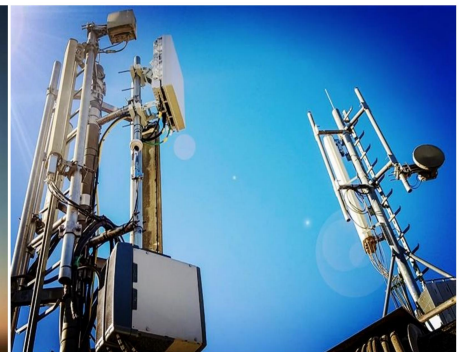
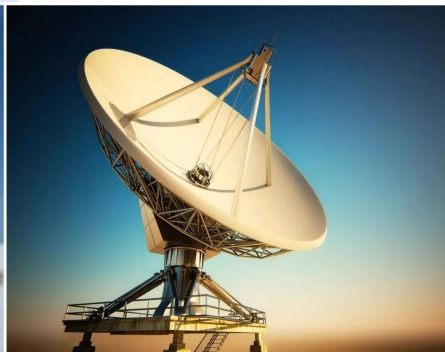


产品特点

1. 具有很好的强度、耐热性、阻燃性及绝缘性
2. 织物经过高压开纤，更易于树脂渗透
3. 表面涂覆硅烷偶联剂，与树脂有良好的结合能力



应用领域



产品数据

布种/规格		7628M	7628L	7630	7667	1506	2116	1080
幅宽 (毫米)	尺寸	1270+10/-0	1270+10/-0	1270+10/-0	1270+10/-0	1270+10/-0	1270+10/-0	1270+10/-0
	允许公差							
单重 (克/平方米)		210±3	203 ±3	220 ±3	234 ±5	164 ±2	105 ±2	48 + 2
经纬密度 (根/英寸)	经向	43.5 ±2	43.5 ±2	43.5 ±2	43.5 ±2	47±2	60.0 ±2	60±2
	纬向	33.0 ±2	31.0±2	37.0 ±2	38.0 ±2	46±2	60.0 ±2	49±2
纱种	经向	G75	G75	G75	G68	E110	E225	D450
	纬向	G75	G75	G75	G68	E110	E225	D450
布卷长度 (米卷)		≥2000	≥2000	≥2000	≥2000	≥2000	≥2000	≥2000
厚度 (毫米)		0.18 ±0.02	0.18 + 0.02	0.19 + 0.02	0.20 ±0.02	0.14 ±0.02	0.10±0.015	0.05 ±0,01
有机物含量 (%)		0.08 ±0.04	0.08 + 0.04	0.08 ±0.04	0.08 ±0.04	0.08 + 0.04	0.1 ±0.04	0.12 ±0.05
抗拉强度 (N/25mm)	经向	≥400	≥400	≥400	≥450	≥300	≥200	≥90
	纬向	≥300	≥300	≥300	≥350	≥300	≥200	≥70
接头数		≤1	≤1	≤1	≤1	≤1	≤1	
短拼接长度 (米)		≥300	≥300	≥300	≥300	≥300	≥300	≥300
羽边宽度 (毫米)		≤5	≤5	≤5	≤5	≤5	≤5	≤5
弯纬		≤1.5%	≤1.5%	≤1.5%	≤1.5%	≤2.0%	≤2.0%	≤2.0%

这些数据仅为我们的客户提供指导。本数据表中包含的信息基于独立实验室提供的实际数据。我们确认这 些信息是可靠的，但不保证其对用户使用过程的适用性，也不承担因其使用或性能而产生的任何责任。用 户接受这些产品，即表示同意自行测试特定用途的适用性。

