



## 玻璃珠

## 系列

### 产品介绍

玻璃珠是一种球形磨料，通过粉碎钠钙玻璃制成球状。压碎的玻璃然后在熔炉的帮助下被制成圆形的珠子。

玻璃珠主要分为这四大类。

1. 填充玻璃珠
2. 研磨玻璃珠
3. 喷砂玻璃珠
4. 道路标记玻璃珠

### 产品特点及应用领域

#### I. 工业领域

1. 玻璃珠是一种高级的填充剂，有助于改善塑料、树脂、油漆、清漆、涂料和建筑材料的性能（如物理、光学、机械）。
2. 玻璃珠可以与各种各样的涂层一起使用，这定义了玻璃和所使用的基质材料之间的相互作用（例如，玻璃和塑料之间的附着力）
3. 玻璃珠对最终产品的性能有影响，如耐刚性和压力、翘曲和收缩性能、流动性、耐磨、抗拉强度、耐冲击、颜色、耐刮、表面光泽等

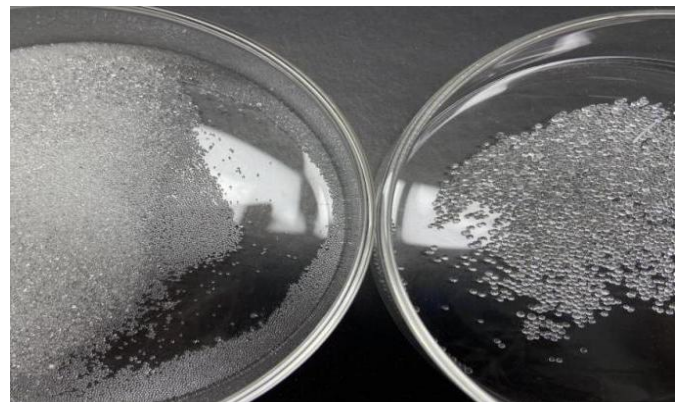
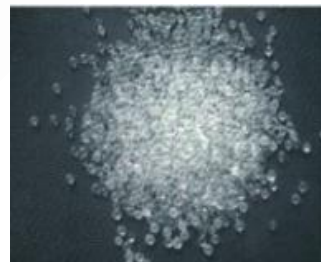
#### II. 纺织领域

1. 玻璃珠纯度高，圆度好，不含重金属。这是一个完美的替代材料，代替聚珠和塑料珠用于加重毛毯，加重被子，加重棉被，膝盖垫，娃娃等。
2. 如果您在选择填充物时追求光滑度，那么微玻璃珠和陶瓷玻璃珠是填充毛毯的最佳选择。它们的质地类似于沙子。如果您使用玻璃珠填料，您可以确保不会出现凸起，因为玻璃珠分布非常均匀。
3. 这些珠子非常小，看起来和摸起来都像白色

的细沙或盐晶体。它们会使毯子更光滑，是对触感、品质要求高，和身体敏感的人的最佳选择。

玻璃珠比塑料颗粒重一点，对于那些想要重量但又不想有过多体积的人来说，这是一个很好的选择。

玻璃珠 图片



## 产品质量标准

1. 外观玻璃微珠洁净、透明、无明显的气泡与杂质。
2. 比重：2.3-2.5g/cm<sup>3</sup>
3. 折射率：1.5-1.7
4. 玻璃成分：钠钙玻璃组成 SiO<sub>2</sub>:70-75%、Na<sub>2</sub>O:12-15%
5. 成圆率>90%

## 产品数据

喷砂玻璃珠		研磨玻璃珠	道路用玻璃珠
型号	尺寸	0.4-0.6mm	英国标准
30目-20目	600-850um	0.6-0.8mm	BS 6088A
40目-20目	425-850m	0.8-1mm	BS 6088B
50目-40目	300-425um	0.8-1.2mm	美国标准
70目-50目	212-300um	1-1.5mm	AASHTOTYPE1
150目-70目	100-212um	1.5-2mm	AASHTO TYPE 2
170目-100目	90-150um	2-2.5mm	欧洲标准
190目-150目	70-110um	2.5-3mm	EN1424
325目-190目	45-80um	3-4mm	EN1423
0-325目	0-45um	4-5mm	
		5-6mm	

## 包装方式

如图所示：25公斤/袋，40袋/托盘，每20英尺集装箱装20个托盘。



这些数据仅为我们的客户提供指导。本数据表中包含的信息基于独立实验室提供的实际数据。我们确认这些信息是可靠的，但不保证其对用户使用过程的适用性，也不承担因其使用或性能而产生的任何责任。用户接受这些产品，即表示同意自行测试特定用途的适用性。

