



成都英维玻璃纤维有限公司

CHENGDU YINGWEI FIBERGLASS CO., LTD

短切原丝

系列

聚丙烯和聚乙烯用短切原丝

CDR508

CDR508A短切原丝用适用于聚丙烯和聚乙烯系统的硅烷上浆系统处理。CDR508A广泛应用于汽车、家电、交通等领域。

产品特性

1. 与树脂的良好结合，确保优异的表面外观和优异的颜色。
2. 低静电、低毛羽和拥有良好的流动性。

应用领域



聚丙烯和聚乙烯用短切原丝图片



尼龙用短切原丝

CDR560A

CDR560A短切原丝经硅烷上浆系统处理，适用于PA66和PA6系列，广泛用于汽车、日用品、机械工业、电子和体育用品。

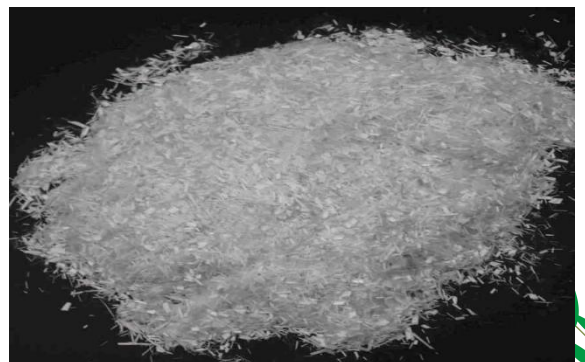
产品特性

1. 与树脂结合良好，确保优异的表面外观和良好的颜色；低静电、低毛羽毛，拥有良好的流动性。

应用领域



尼龙用短切原丝图片



CDR508A 技术参数

数目	测试项目	单位	测试结果	检测方法
1	外表	-	白色, 无污染	目测法
2	纤维直径	μm	11±1	ISO 1888
3	含水率	%	≤0.1	ISO 3344
4	可燃物含量	%	0.45±0.15	ISO 1887
5	长度	mm	3.0±1 4.5±1	GB/T1219

CDR560A 技术参数

数目	测试项目	单位	测试结果	检测方法
1	外表	-	白色, 无污染	目测法
2	纤维直径	μm	13±1	ISO 1888
3	含水率	%	≤0.1	ISO 3344
4	可燃物含量	%	0.45±0.15	ISO 1887
5	长度	mm	3.0±1 4.5±1	GB/T1219

包装

包装方式	净重 (kg)	托盘尺寸 (mm)
吨袋	950	1140*1140*1100
散货袋	25	-

存储

1. 玻璃纤维产品应储存在干燥、凉爽、防雨的地方。
2. 室内温度和湿度应始终保持在15°C ~ 35°C 分别为35%~65%。

这些数据仅为我们的客户提供指导。本数据表中包含的信息基于独立实验室提供的实际数据。我们确认这些信息是可靠的, 但不保证其对用户使用过程的适用性, 也不承担因其使用或性能而产生的任何责任。用户接受这些产品, 即表示同意自行测试特定用途的适用性。

