



成都英维玻璃纤维有限公司

CHENGDU YINGWEI FIBERGLASS CO., LTD

工业用细纱

系列

产品介绍

玻璃纤维细纱按照生产加工方式可以分为初捻纱和并捻纱，按照浸润剂类型可以分为淀粉型、增强型、淀粉硅烷型。按照用途可以分为电子级细纱和工业级细纱。适用于电子基布、帘子线、套管、砂轮布、遮阳布、窗纱、滤材等产品的生产制造。

连续玻璃纤维纱单纤维直径以11-13为主，纱线表面涂覆特制的硅烷级浸润剂，对玻纤集束性保护作用好，退解织造时毛羽少，纺织性能优异，纱线完成织造后浸润剂易于退浆，分解温度低，灰分残余量低，经退浆后织物洁白平整。工业级纱线强度高，毛羽少，与环氧及不饱和聚酯等树脂相容性良好。

细纱 图片

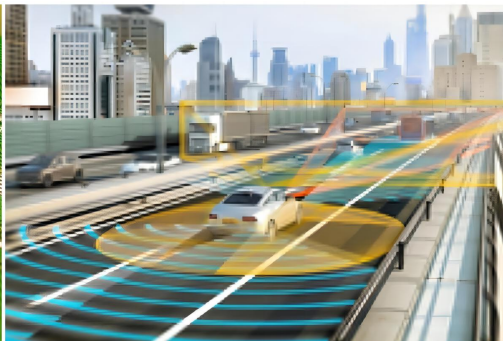
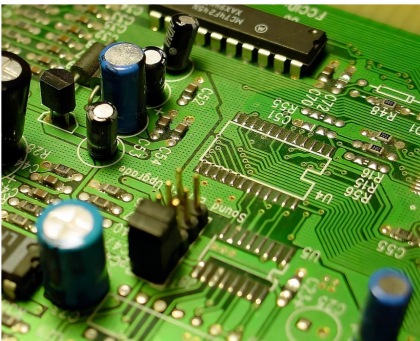


产品特性

1. 绿色环保、耐腐蚀性和力学性能更加优势；
2. 原丝线密度稳定；
3. 使用增强型浸润剂，纤维表面经特殊硅烷型浸润剂涂覆；
4. 抗拉强度高、织造性能良好、低毛羽；
5. 可以与不饱和聚酯树脂、乙烯基树脂、酚醛树脂和聚氨酯树脂体系良好结合，适用于工业制品，如网格布；



应用市场



纤维直径代号

纤维直径		纤维直径范围	
英制/字母代号	公制/微米	微米	英寸/10 ⁻³
BC	4	3.60-4.40	0.14-0.17
C	4.5	4.41-5.07	0.171-0.190
D	5	5.08-6.32	0.2-0.249
DE	6	5.72-6.96	0.225-0.274
E	7	6.35-7.61	0.25-0.299
F	8	7.62-8.86	0.3-0.349
G	9	8.89-10.15	0.35-0.399
H	11	10.16-11.42	0.4-0.449
J	12	11.43-12.69	0.45-0.499
K	13	12.7-13.96	0.5-0.549

初捻纱

产品类型 公制	产品类型 英制	产品牌号	线密度 tex	纱管 型号	定长 m	净重 kg
EC 5 11 Z40	EC D450 1/0 1.0Z	Y5	11.2	2K	166000	1.86
EC 6 33 Z28	EC DE150 1/0 0.7Z	Y5,S508	33	4K	120000	3.96
EC 6 68 Z28	EC DE75 1/0 0.7Z	Y5,S508	68.7	4K/8K	53500/124000	3.68/8.52
EC 6 75 Z28	EC DE67 1/0 0.7Z	Y5,S508,R126	75	4K/8K	48500	3.64
EC 6 136 Z28	EC DE37 1/0 0.7Z	Y5,S508	136	4K/8K	27000/62000	3.67/8.43
EC 7 22.5 Z40	EC E225 1/0 1.0Z	Y3,Y5	22.5	4K	125000	2.81
EC 7 45 Z40	EC E110 1/0 1.0Z	Y3,Y5	45	4K	82000	3.69
EC 9 33 Z28	EC G150 1/0 1.0Z	Y1,Y5,R110,S508	33	4K	124000	4.09
EC 9 68 Z28	EC G75 1.0 0.7Z	Y1,Y4,Y102,R, R110,R117,S508	68.7	4K/8K	53500/124000	3.68/8.52
EC 9 75 Z28	EC G67 1/0 0.7Z	Y1,Y4	75	4K/8K	48500	3.64
EC 9 110 Z28	EC G45 1/0 0.7Z	Y1,R	110	4K/8K	34000/74000	3.74/8.14
EC 9 136 Z28	EC G37 1/0 0.7Z	Y1,R,R117	136	4K/8K	27000/62000	3.67/8.43
EC 9 204 Z20	EC G25 1/0 0.5	Y1,R,R117	204	4K	18000	3.67
EC 11 136 Z20	EC H37 1/0 0.5Z	Y1,R,R117	136	4K/8K	27000/62000	3.67/8.43
EC 11 204 Z20	EC H25 1/0 0.5Z	Y1,R,R117	204	4K	18000	3.67
EC 13 272 Z20	EC K18 1/0 0.6Z	Y1,R,R117	272	8K	31000	8.4



并捻纱

产品类型 公制	产品类型 英制	产品牌 号	线密度 tex	纱管型号	定长 m	净重 kg
EC5 5×1×2 S168	EC D450 1/2 4.2S	Y5	22.4	4K	166000	3.72
EC6 33×1×2 S112	EC DE150 1/2 2.8S	Y5,S508	66	4K	60000	3.96
EC6 68×1×2 S112	EC DE75 1/2 2.8S	Y5,S508	137.4	4K	26700	3.67
EC6 75×1×2 S112	EC DE67 1/2 2.8S	R126	150	4K	24200	3.63
EC7 22×1×2 S112	EC E225 1/2 2.8S	Y5	45	4K	62000	2.79
EC9 33×1×2 S112	EC G 150 1/2 2.8Z	Y1	66	4K	60000	3.96
EC9 68×1×2 S112	EC G75 1/2 2.8Z	Y1,S508	137.4	4K/8K	26700/62000	3.67/8.52
EC9 136×1×2 S112	EC G37 1/2 2.8Z	Y1	272	4K	13500	3.67
EC9 136×1×3 S112	EC G37 1/3 2.8Z	Y1	408	4K	9000	3.67
EC9 136×1×4 S112	EC G37 1/4 2.8Z	Y1	544	4K	6750	3.67
EC9 136×1×5 S112	EC G37 1/5 2.8Z	Y1	680	4K	5400	3.67
EC9 136×1×6 S112	EC G37 1/6 2.8Z	Y1	816	4K	4500	3.67

包装

纱管类型	层数	托盘尺寸 (mm)	纱管	净重(kg)
B4	3	1120*1120*131	147	588
B8	3	1120*1120*131	75	600

储存条件

- 1.产品适于存放在阴凉干爽的环境，适宜存放在温度 10-30℃，湿度 50-75%的环境中；
- 2.产品使用前应当始终置于包装密封之下

这些数据仅为我们的客户提供指导。本数据表中包含的信息基于独立实验室提供的实际数据。我们确认这 些信息是可靠的，但不保证其对用户使用过程的适用性，也不承担因其使用或性能而产生的任何 责任。用户接受这些产品，即表示同意自行测试特定用途的适用性。

